

貸地

佐々木駅

新発田市富塚

土地面積
公簿 2,982.00㎡

現況
更地

引渡可能時期
即時

チェックポイント!

都道府県道沿いに面する,プロパンガス,上水道



物件種目	貸地		
最適用途	店舗用地		
最寄駅	佐々木		
土地面積	公簿 2,982.00㎡	私道面積 (共有持分)	
賃貸条件	賃料 44.00万円		
	礼金なし 敷金なし 保証金 240.00万円		

物件所在地	新潟県新発田市富塚		
交通	J R白新線 佐々木 徒歩29分		
契約期間	10年	地目	雑種地
都市計画	調整区域	用途地域	
建ぺい率	70%	容積率	200%
他の法令上の制限			
現況	更地	引渡可能時期	即時
接道状況 (角地・間口)	角地: 2方道路 南東20.0m 公道 南西10.0m 公道		
設備	プロパンガス,上水道		
備考	乗入2カ所		

この図面は物件情報の一部を抜粋して掲載しております。(現況優先)
入居日・引渡日変更や付帯条件、別途料金等が発生する場合がありますのでご確認ください。

at home

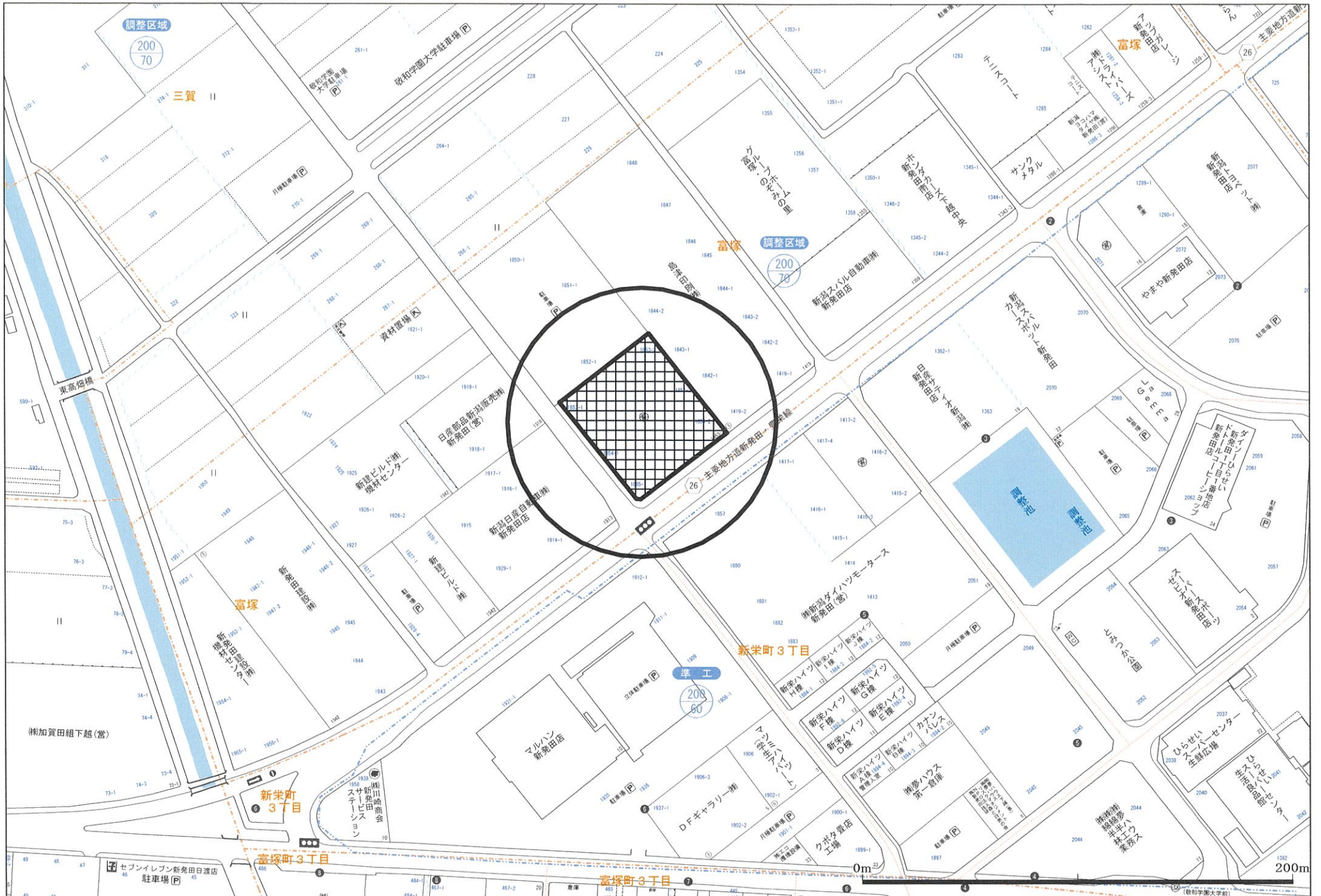
infosheet 物件番号 69840310061

新潟県知事免許(10)第2856号 〒957-0127 新潟県北蒲原郡聖籠町大字藤寄2977-3

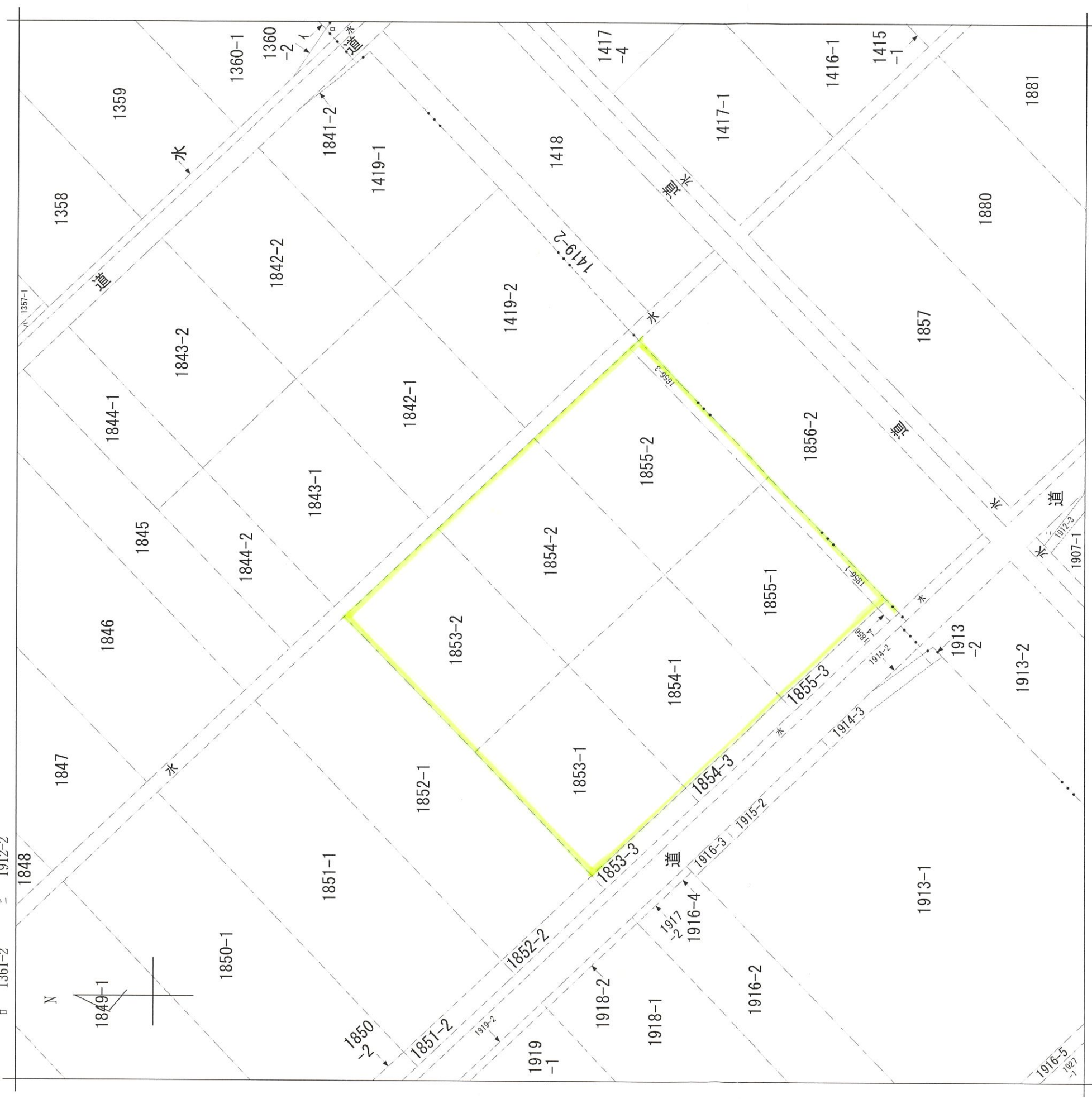
有限会社ヒグチ不動産

TEL: 0254-27-3277 FAX: 0254-27-5513 定休日: 日曜・祭日

■取引態様: 媒介



イ 1361-1
ロ 1361-2
ハ 1357-2
ニ 1912-2



地番区域見出
富塚
新栄町
3丁目

請求部分	所在	新発田市富塚字三賀境	地番	1854番2	種類	その他	記 補 事 項
出力縮尺	1/600	精度分 区	座標系 番号又は 記号	分類	地図に準ずる図面	備付 年月日 (原図)	
作成年月日	昭和29年10月						