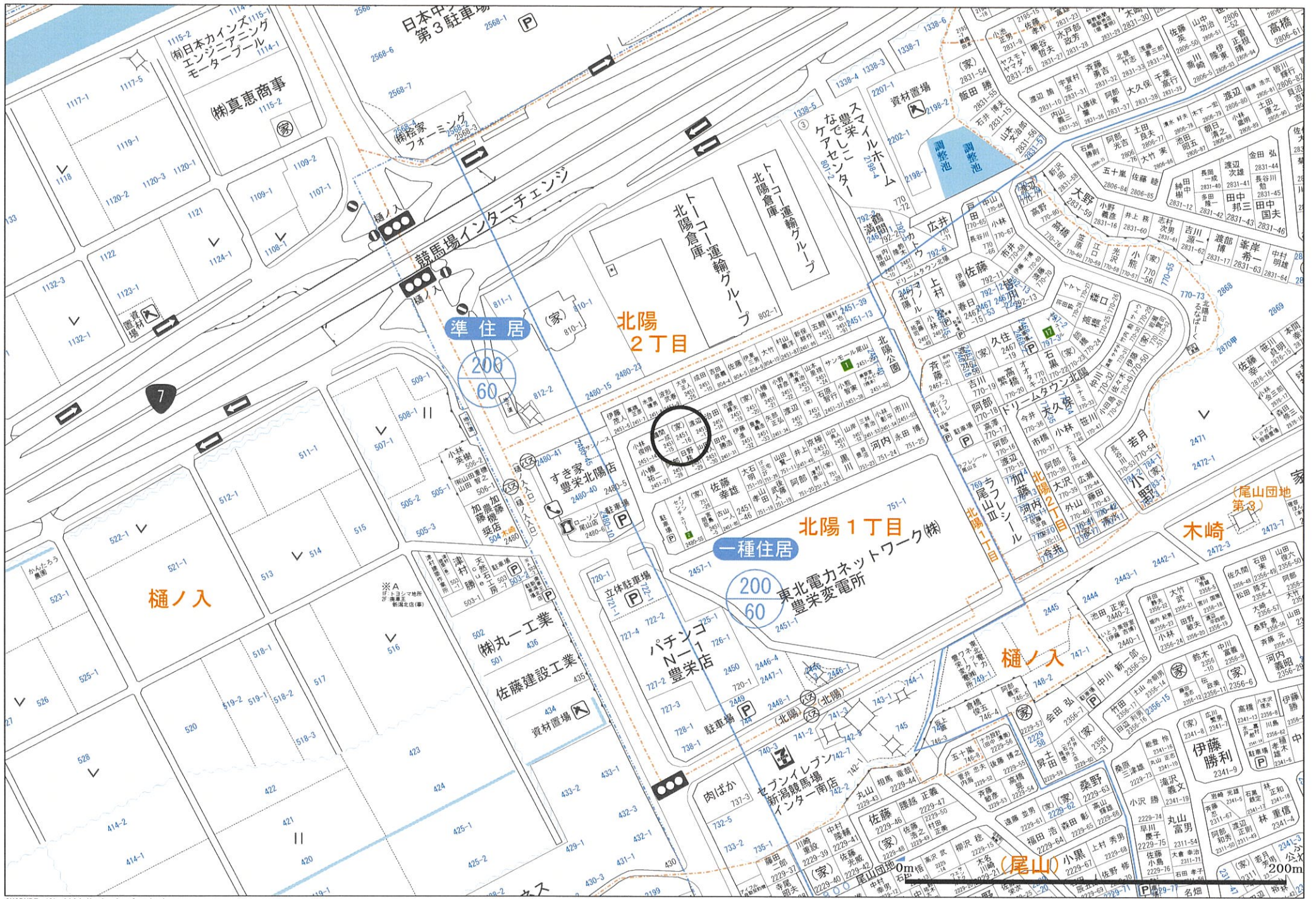
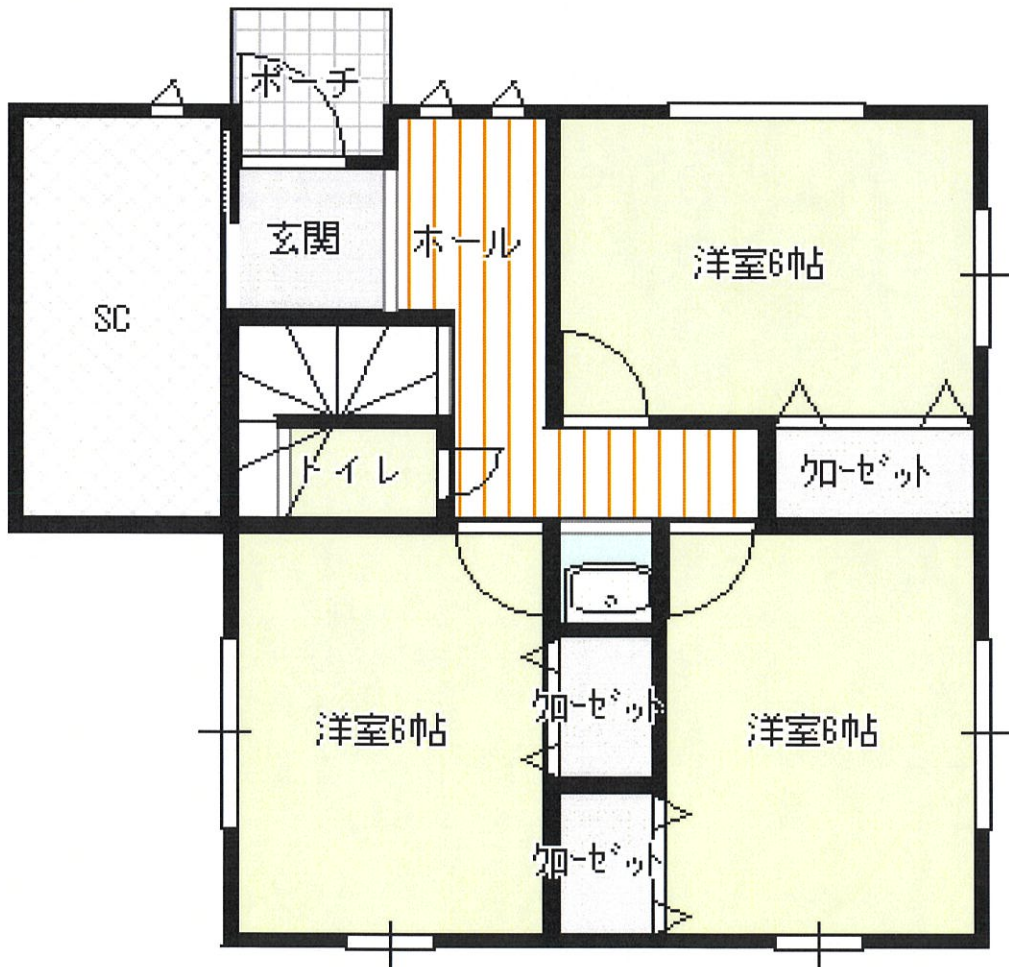
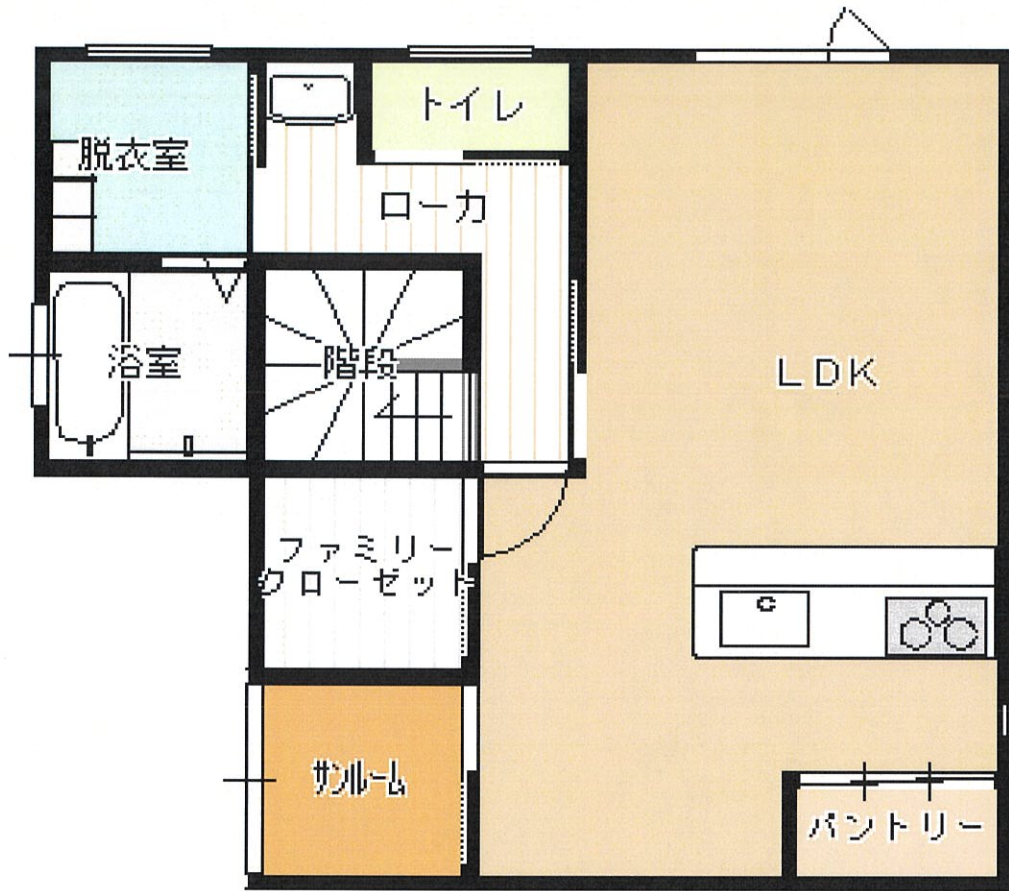


◆ 物 件 概 要 ◆

No.	物件種別	新築建売		取引形態	仲介
所在地	新潟市北区北陽1丁目2451番地16(住居表示)				
価 格	総 額	¥26,800,000		坪 単 価	
地 目	登記簿	宅地		現 況	
地 積	敷地面積	公簿面積140.00㎡(42.35坪)		私道負担	無
法令上 の制限	都市計画	市街化区域			
	用途地域	第一種住居地域			
	その他の規制等	法22条区域			
	建ぺい率	60%	容積率	200%	
現 況	道 路	北西側6.0m(市道：豊栄1-699号線)		道路舗装	有
建 物	構造種類	木造2階建			
	延床面積	105.36㎡(31.87坪)			
	1 階	52.37㎡	2 階	52.99㎡	
	築年月	令和4年6月新築			
	その他	3LDK			
設 備	電 気	東北電力		ガ ス	
	水 道	公営		排 水	浄化槽
交 通	鉄 道	J R 白新線『豊栄駅』		駅まで	約4km
	バ ス	最寄バス停 [樋ノ入入口]		バス停まで	約175m(徒歩約3分)
学校区	小学校	木崎小学校		中学校	木崎中学校
備 考	1. オール電化住宅				
	2. 新々バイパス[競馬場 I. C]まで約280m				
	3. ローソン『尾山店』まで約100m(徒歩約2分)				
	4. クスリのアオキ『豊栄木崎店』まで約650m				
業 者 名		有限会社 ヒグチ不動産			
免 許 番 号		新潟県知事 (10) 第 2856 号			
所 在 地		北蒲原郡聖籠町大字藤寄2977番地3			
T E L		(0254) 27-3277		F A X	27-5513





※現況と平面図が異なる場合、現況を優先とします。

130530



前 2451-3 後・新 同 2451-58

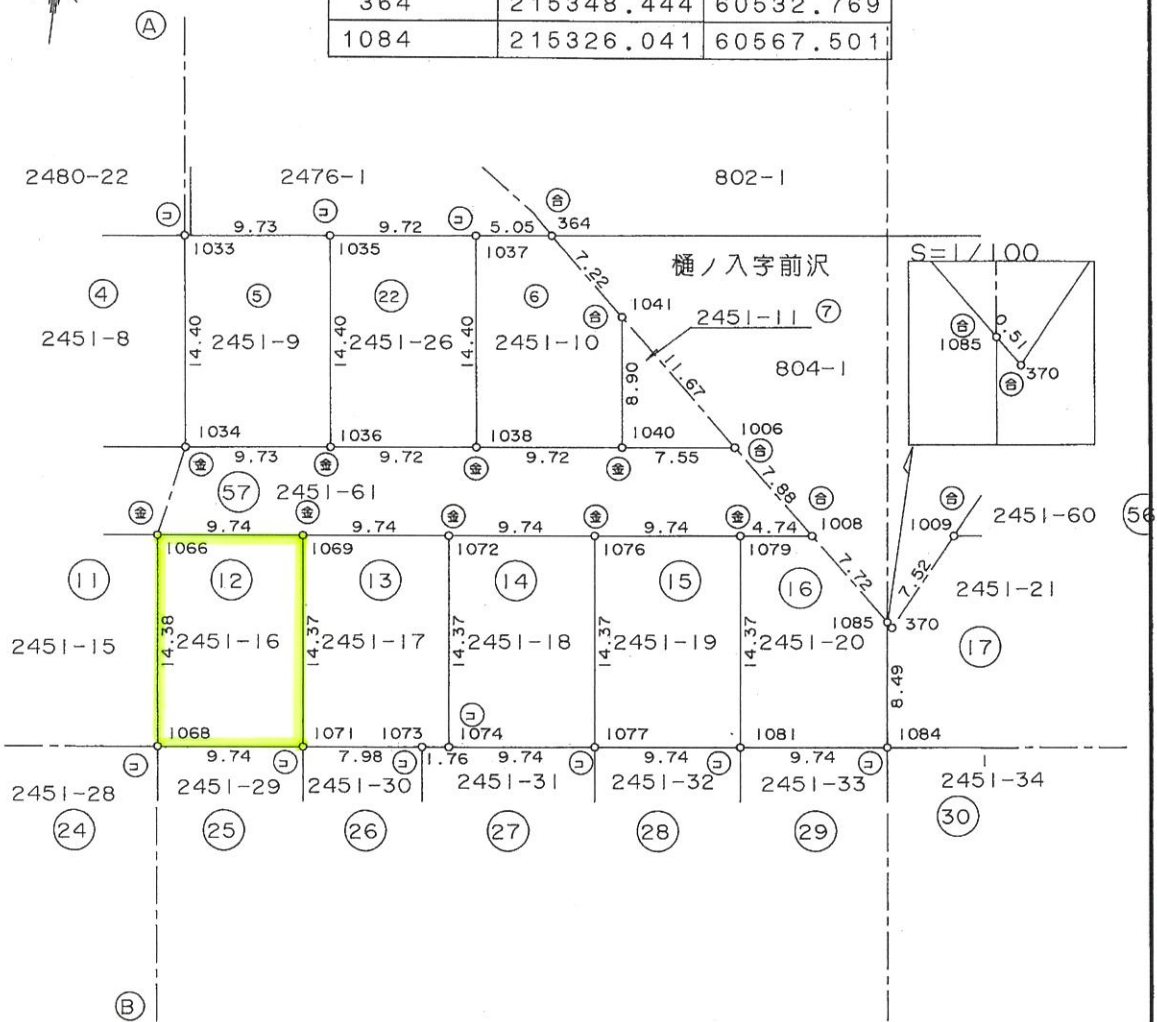
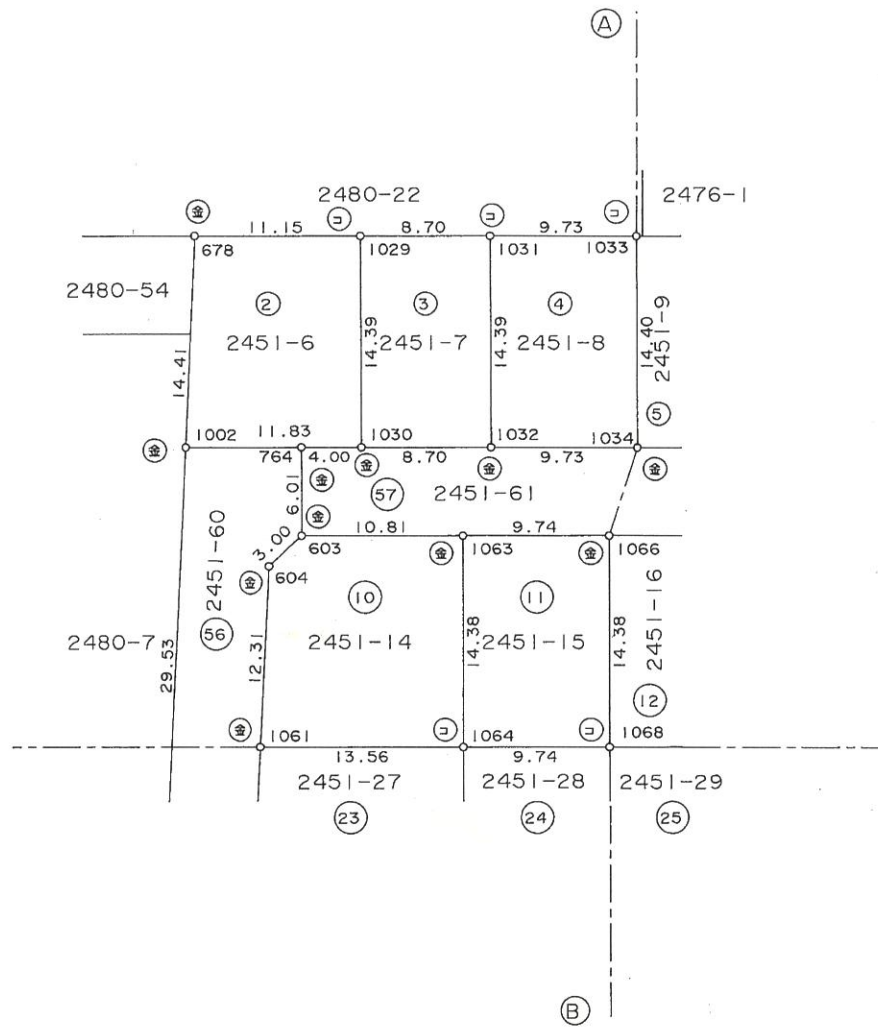
地番 2451-6~2451-63

地積測量図 1/4

土地の所在 新潟市北陽一丁目
豊栄市本崎字樋ノ入山

平成19年4月1日区制施行により、
「新潟市北区」に変更

点名	(X)	(Y)
三等三角点 横山	217357.47	59349.97
三等三角点 本崎	215817.42	63105.16
678	215326.033	60483.564
1061	215296.204	60501.976
364	215348.444	60532.769
1084	215326.041	60567.501



⊕ 金属標 ⊖ コンクリート杭 ⊕ 合成樹脂杭

3/23

作製者

新潟市太夫浜984番地
土地家屋調査士 平松 勲

(平成 7 年 10 月 14 日作製)

申請人

高野不動産株式会社
代表取締役 高野正広

縮尺

1/500



昭和 平成 7 年 11 月 29 日登記

130535



地番 2451-6~2451-63 (6/11) 地積測量図 (2/7)

土地の所在 新潟市北區二丁目 豊栄中木崎字榎ノ入山

平成19年4月1日区制施行により、
「新潟市北區」に変更

地番 (16) 2451-20			
測点名	X 座標	Y 座標	距離
1079	653.261	468.815	14.37
1081	638.987	470.504	9.74
1084	640.132	480.177	8.49
1085	648.565	479.179	7.72
1008	653.819	473.527	4.74
倍面積		250.629975	
面積		125.3149875	

地番 (17) 2451-21			
測点名	X 座標	Y 座標	距離
1085	648.565	479.179	8.49
1084	640.132	480.177	9.74
1088	641.277	489.850	14.37
1086	655.550	488.162	5.26
1009	654.932	482.936	7.52
370	648.219	479.551	0.51
倍面積		250.003828	
面積		125.0019140	

地番 (18) 2451-22			
測点名	X 座標	Y 座標	距離
1086	655.550	488.162	14.37
1088	641.277	489.850	9.74
1091	642.422	499.524	14.37
1089	656.695	497.835	9.74
倍面積		280.006396	
面積		140.0031980	

地番 (19) 2451-23			
測点名	X 座標	Y 座標	距離
1089	656.695	497.835	14.37
1091	642.422	499.524	9.74
1160	643.566	509.198	14.37
1161	657.839	507.509	9.74
倍面積		280.018436	
面積		140.0092180	

地番 (20) 2451-24			
測点名	X 座標	Y 座標	距離
1161	657.839	507.509	14.37
1160	643.566	509.198	0.06
1163	643.573	509.255	9.68
1164	644.711	518.872	14.37
1165	658.984	517.183	9.74
倍面積		280.019361	
面積		140.0096805	

地番 (11) 2451-15			
測点名	X 座標	Y 座標	距離
1063	647.540	420.453	14.38
1064	633.263	422.142	9.74
1068	634.408	431.813	14.38
1066	648.684	430.124	9.74
倍面積		280.002184	
面積		140.0010920	

地番 (12) 2451-16			
測点名	X 座標	Y 座標	距離
1066	648.684	430.124	14.38
1068	634.408	431.813	9.74
1071	635.553	441.485	14.37
1069	649.828	439.796	9.74
倍面積		280.011393	
面積		140.0056965	

地番 (13) 2451-17			
測点名	X 座標	Y 座標	距離
1069	649.828	439.796	14.37
1071	635.553	441.485	7.98
1073	636.491	449.409	1.76
1074	636.698	451.158	14.37
1072	650.972	449.469	9.74
倍面積		280.020304	
面積		140.0101520	

地番 (14) 2451-18			
測点名	X 座標	Y 座標	距離
1072	650.972	449.469	14.37
1074	636.698	451.158	9.74
1077	637.843	460.831	14.37
1076	652.117	459.142	9.74
倍面積		280.012614	
面積		140.0063070	

地番 (15) 2451-19			
測点名	X 座標	Y 座標	距離
1076	652.117	459.142	14.37
1077	637.843	460.831	9.74
1081	638.987	470.504	14.37
1079	653.261	468.815	9.74
倍面積		280.009236	
面積		140.0046180	

作製者 新潟市太夫浜984番地 土地家屋調査士 平松 勲 (平成7年10月14日作製) 申請人 高野不動産株式会社 代表取締役 高野正広 縮尺 1/

昭和・平成 年 月 日登記

8/23