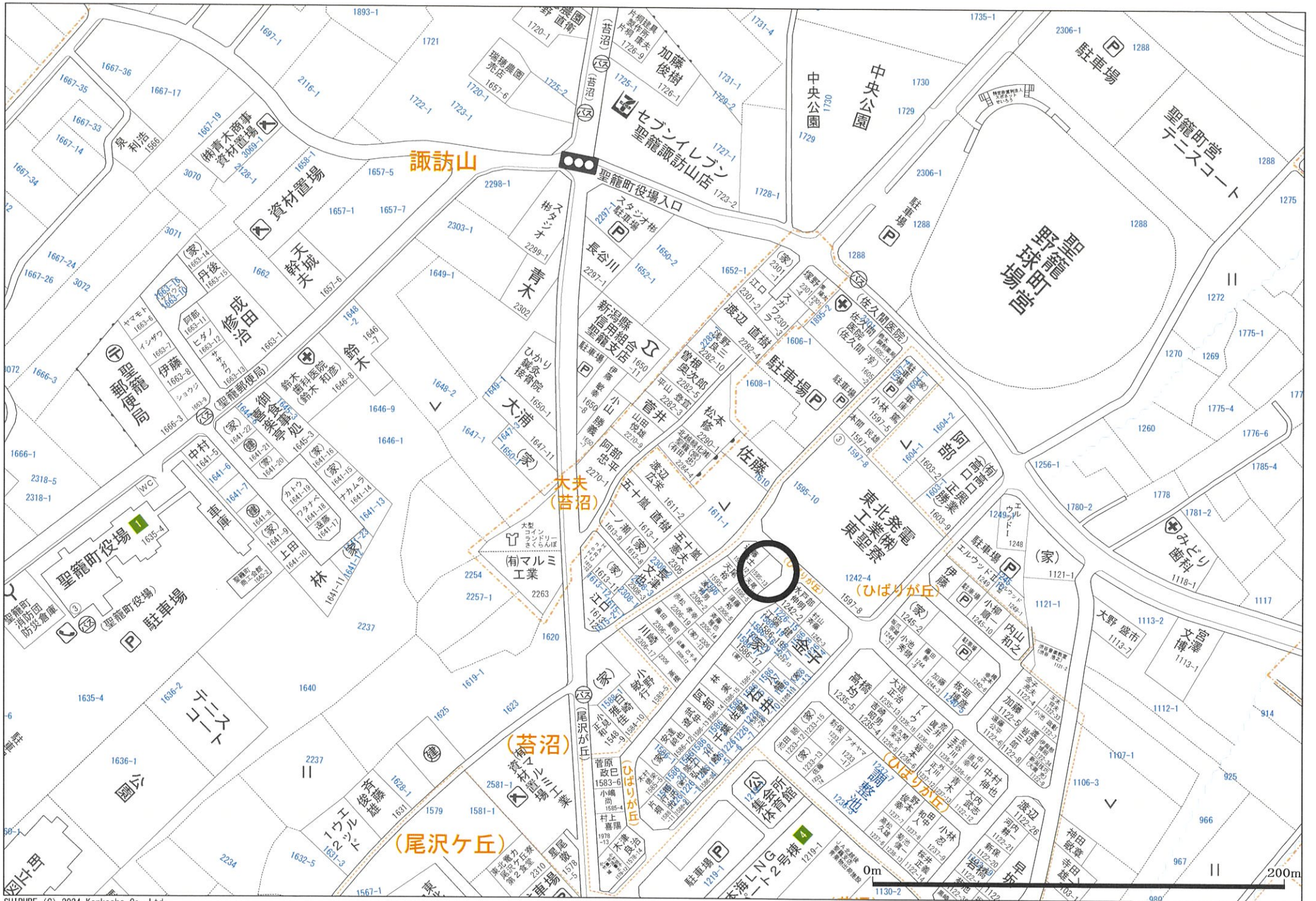
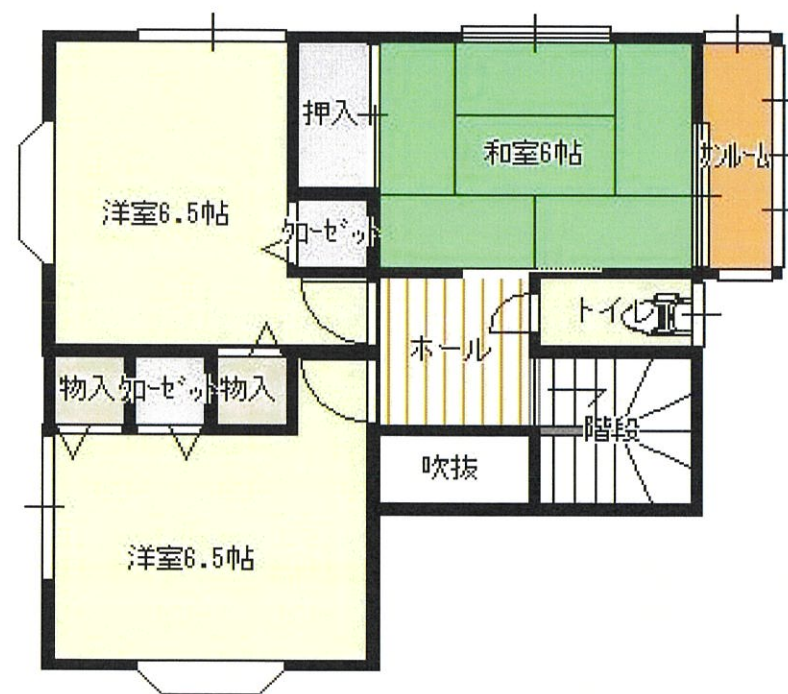
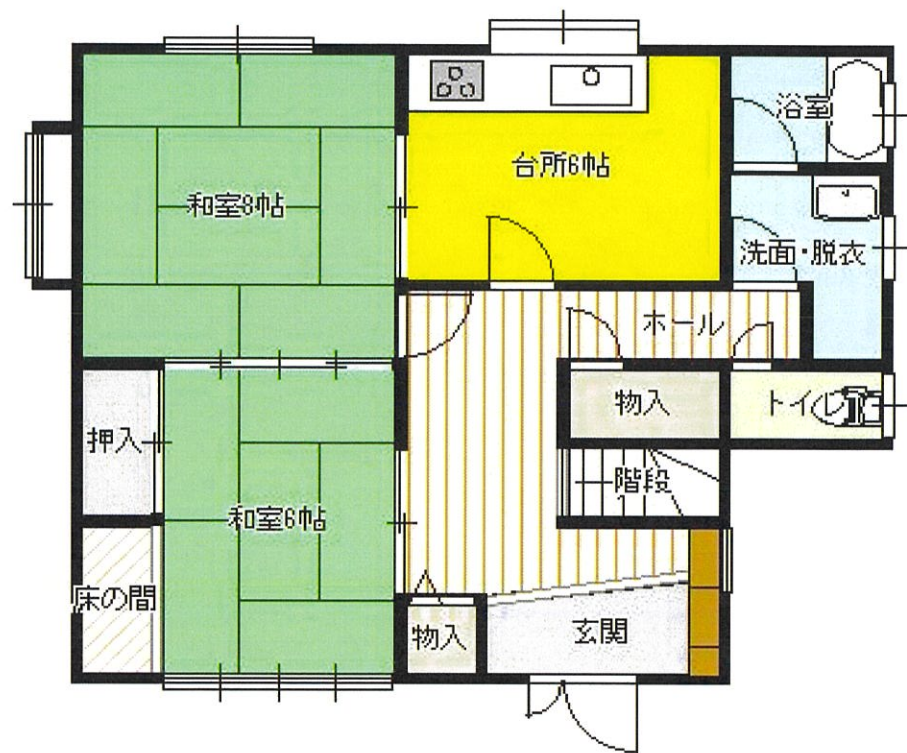


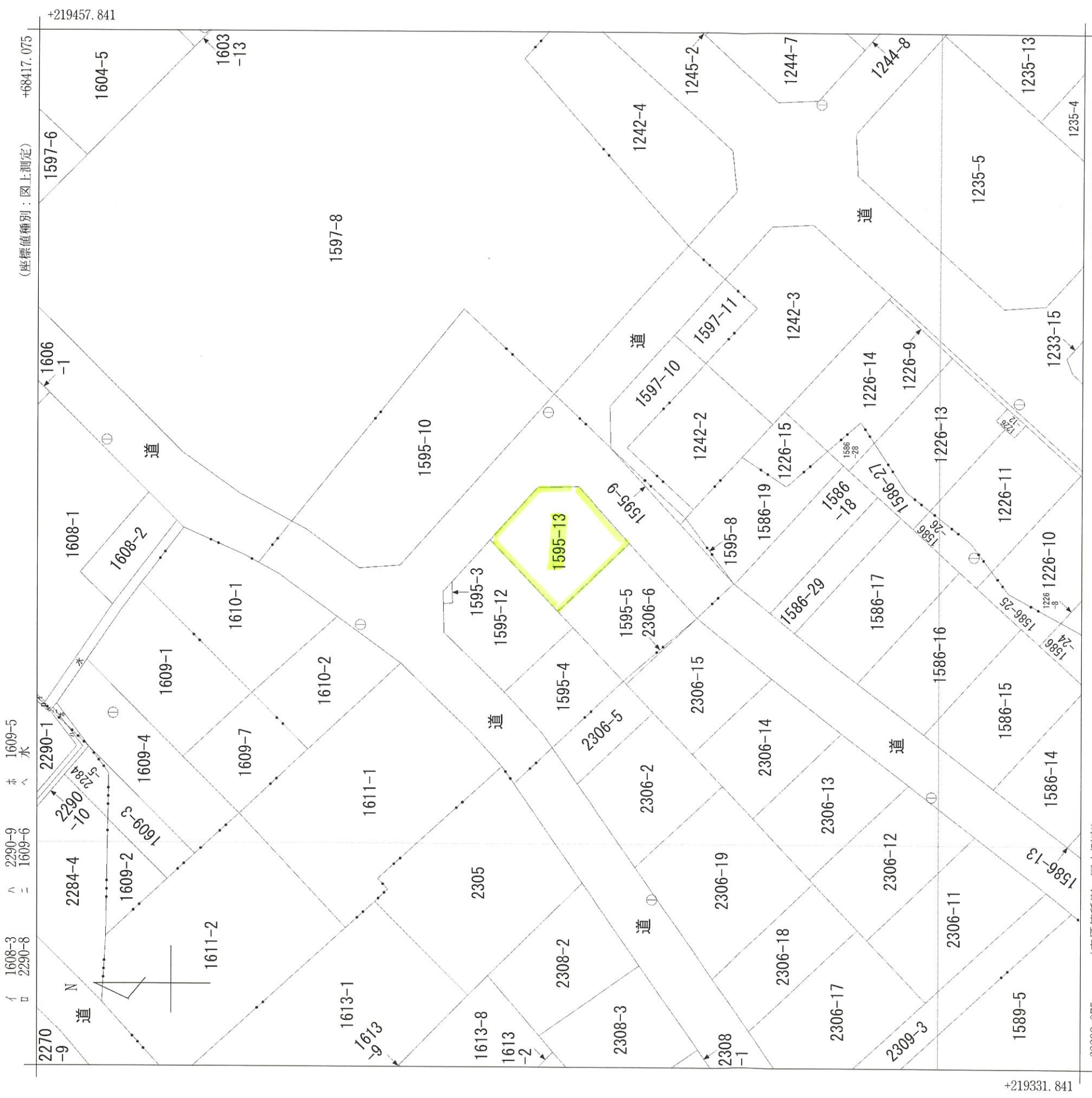
◆ 物 件 概 要 ◆

No.	物件種別	中古戸建	取引形態	売主
所在地	北蒲原郡聖籠町大字諏訪山1595番地13(住居表示)			
価 格	総 額	¥9,700,000-(税込)	坪 単 価	
地 目	登記簿	宅地	現 況	空家
地 積	敷地面積	公簿面積143.30㎡(43.34坪)	私道負担	無
法令上 の制限	都市計画	市街化調整区域		
	用途地域	指定なし		
	その他の規制等			
	建ぺい率	60%	容積率	150%
現 況	道 路	南東側6m×北東側6m 角地	道路舗装	有
建 物	構造種類	木造セメント瓦葺2階建		
	延床面積	105.98㎡ (32.05坪)		
	1 階	61.27㎡	2 階	44.71㎡
	築年月	平成9年10月新築		
	その他			
設 備	電 気	東北電力	ガ ス	都市ガス
	水 道	公営	排 水	公共下水
交 通	鉄 道		駅まで	
	バ ス	最寄バス停「尾沢が丘」	バス停まで	約150m
学校区	小学校	山倉小学校	中学校	聖籠中学校
備 考	※聖籠町役場まで約670m			
	※町立山倉小学校まで約900m			
	※セブンイレブン聖籠町諏訪山店まで約260m			
	※5DK			
	※白あり防除工事済(令和5年8月)			
業 者 名	有限会社 ヒグチ不動産			
免 許 番 号	新潟県知事 (10) 第 2856 号			
所 在 地	北蒲原郡聖籠町大字藤寄2977番地3			
T E L	(0254) 27-3277		F A X	27-5513





※現況と平面図が異なる場合、現況を優先とします。



(座標値種別：図上測定)

+68292.075

(座標値種別：図上測定)

(注) 国土交通省国土地理院が公表した座標補正パラメータ (toughokutaheiyououki2011.par) による修正がされています。

大字大夫
大字諏訪山
地番区域見出

請求部分	所在	北蒲原郡聖籠町大字諏訪山字御成山	地番	1595番13			
出力縮尺	1/500	精度区分	甲三	分類	地図(法第14条第1項)	種類	地籍図
			座標系 番号又は は記号				
作成年月日	平成11年2月	備付年月日 (原図)	補記事項				