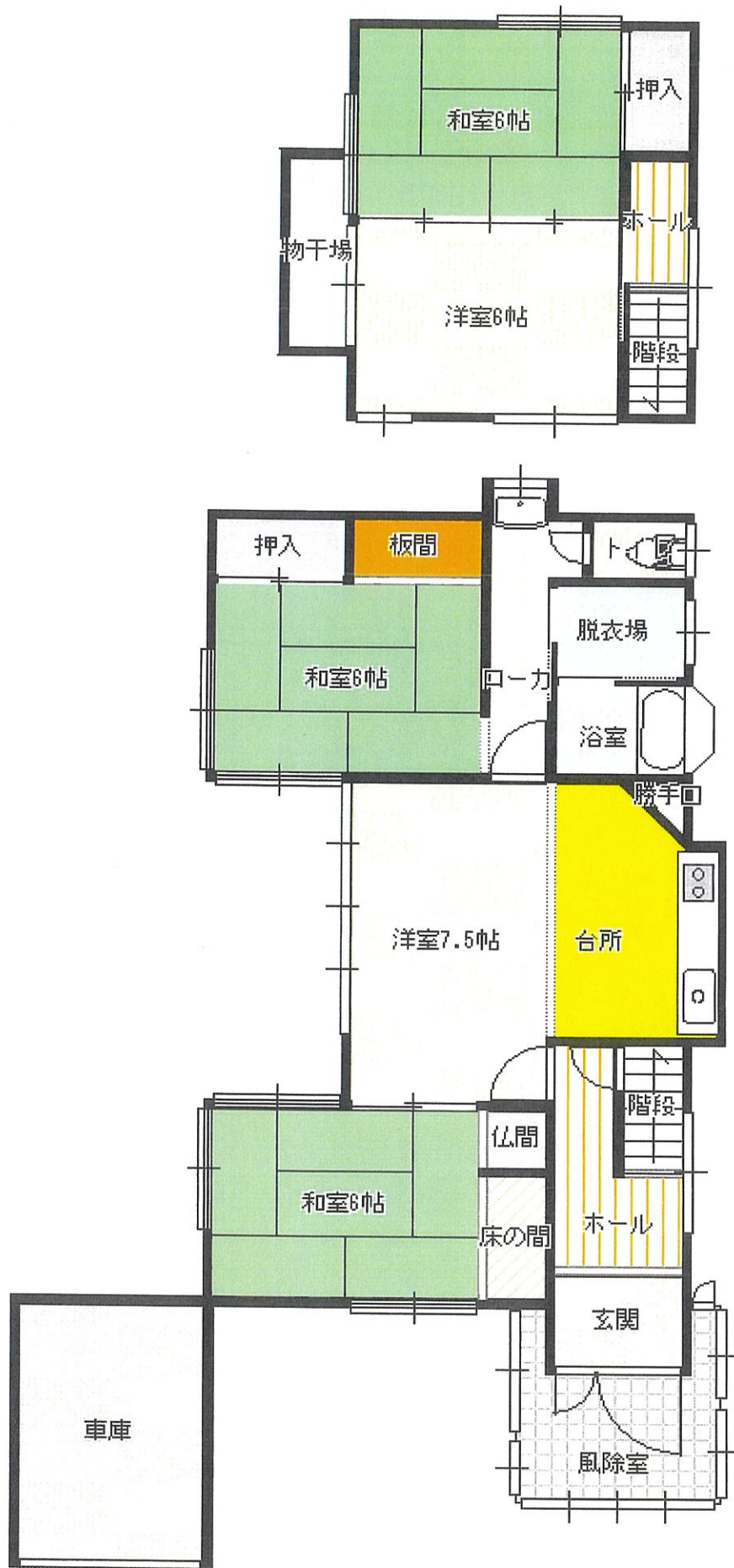


## ◆ 物件概要 ◆

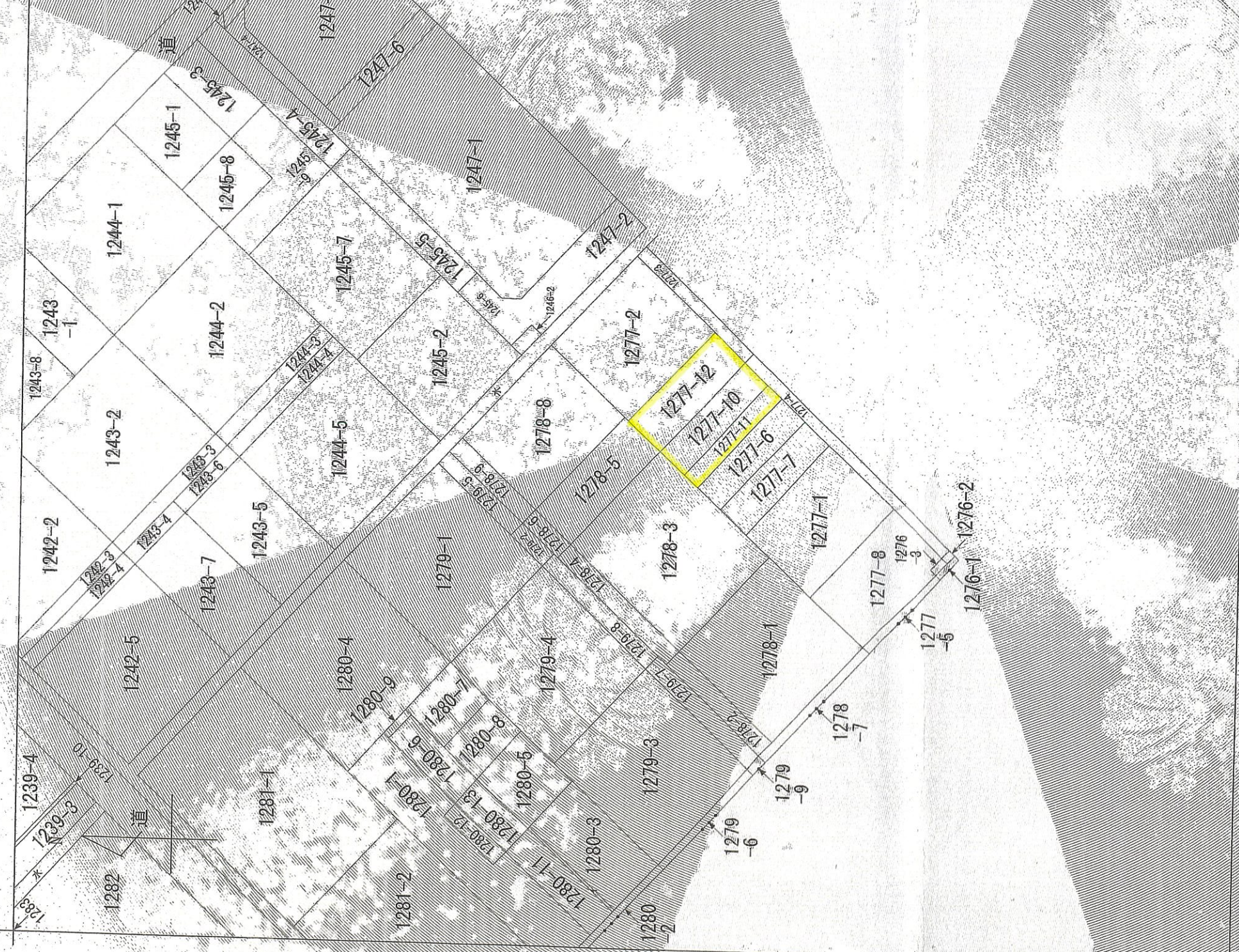
No.	物件種別	中古戸建	取引形態	仲介
所在地	新発田市西園町2丁目12番7号(住居表示)			
価格	総額	¥5,000,000	坪単価	
地目	登記簿	宅地	現況	空家
地積	敷地面積	公簿面積193.10㎡(58.41坪)	私道負担	無
法令上の制限	都市計画	市街化区域		
	用途地域	第一種中高層住居専用地域		
	その他の規制等	法22区域		
	建ぺい率	60%	容積率	200%
現況	道路	南東側4.0m(私道:位置指定道路)	道路舗装	有
建物	構造種類	木造セメント瓦葺2階建		
	延床面積	公簿面積:89.71㎡(27.13坪)		
	1階	64.87㎡	2階	24.84㎡
	築年月	昭和47年8月新築		
	その他	5K		
設備	電気	東北電力	ガス	都市ガス
	水道	公営	排水	公共下水
交通	鉄道	JR白新線『西新発田駅』	駅まで	約1580m(徒歩約22分)
	バス	最寄バス停 [西園町1丁目西]	バス停まで	約330m(徒歩約5分)
学校区	小学校	佐々木小学校	中学校	佐々木中学校
備考	1.車庫有り(未登記)			
	2.市立猿橋中学校まで約150m(徒歩約2分)			
	3.セブンイレブン『新発田住吉店』まで約450m(徒歩約7分)			
業者名	有限会社 ヒグチ不動産			
免許番号	新潟県知事 (10) 第 2856 号			
所在地	北蒲原郡聖籠町大字藤寄2977番地3			
T E L	(0254) 27-3277		F A X	27-5513





※現況と平面図が異なる場合、現況を優先とします。

(座標値種別：図上測定) +71586.627 +217001.117



16849.917

+71436.627 (座標値種別：図上測定)

(注) 地図に準ずる図面は、土地の区画を明確にした不動産登記法所定の地図が備え付けられるまでの間、これに代わるものとして備え付けられる図面です。土地の位置及び形状の概略を記載した図面です。  
 (注) 国土交通省国土地理院が公表した座標補正データ (townkitaiheiyouuki201d.par) による修正がなされています。

地番区域見出し  
 西園町  
 2丁目

請求部分	所在	新発田市西園町二丁目	地番	1277番2	種類	街区基本調査成果図
縮尺	1/600	精度区分	分類	地図に準ずる図面 (街区成果B)	補事項	
作成年月日	平成29年3月	備付年月日 (原図)	備付年月日 (原図)	備付年月日 (原図)	備付年月日 (原図)	備付年月日 (原図)

これは地図に準ずる図面に記録されている内容を証明した書面である。

平成29年11月1日  
 新潟地方方法務局新発田支局

請求番号：18-3  
 (1/1)



丸山保栄  
 登記官