

売地

バス停「木崎小学校前」

現況渡し

土地面積
公簿 226.20㎡

現況
更地

引渡可能時期
即時



チェックポイント！

プロパンガス,電気,上水道,下水道

物件種目	売地		
最適用途	住宅用地		
最寄駅	バス停「木崎小学校前」		
土地面積	公簿 226.20㎡	私道面積 (共有持分)	
価格	957.8万円	坪単価	@14.00万円

物件所在地	新潟県新潟市北区木崎 2806番27		
交通	バス停 木崎小学校前 停歩10分		
土地権利	所有権	地目	宅地
都市計画	市街化区域	用途地域	1種低層
建ぺい率	50%	容積率	100%
他の法令上の制限			
地勢			
建築条件			
現況	更地		
引渡し(可能時期/方法)	即時 / 現況渡し		
開発許可等番号			
接道状況(角地・間口)	南6.0m		
設備	プロパンガス,電気,上水道,下水道		
備考	ガスは集中プロパンとなります。		

この図面は物件情報の一部を抜粋して掲載しております。(現況優先)
入居日・引渡日変更や付帯条件、別途料金等が発生する場合がありますのでご確認ください。

at home

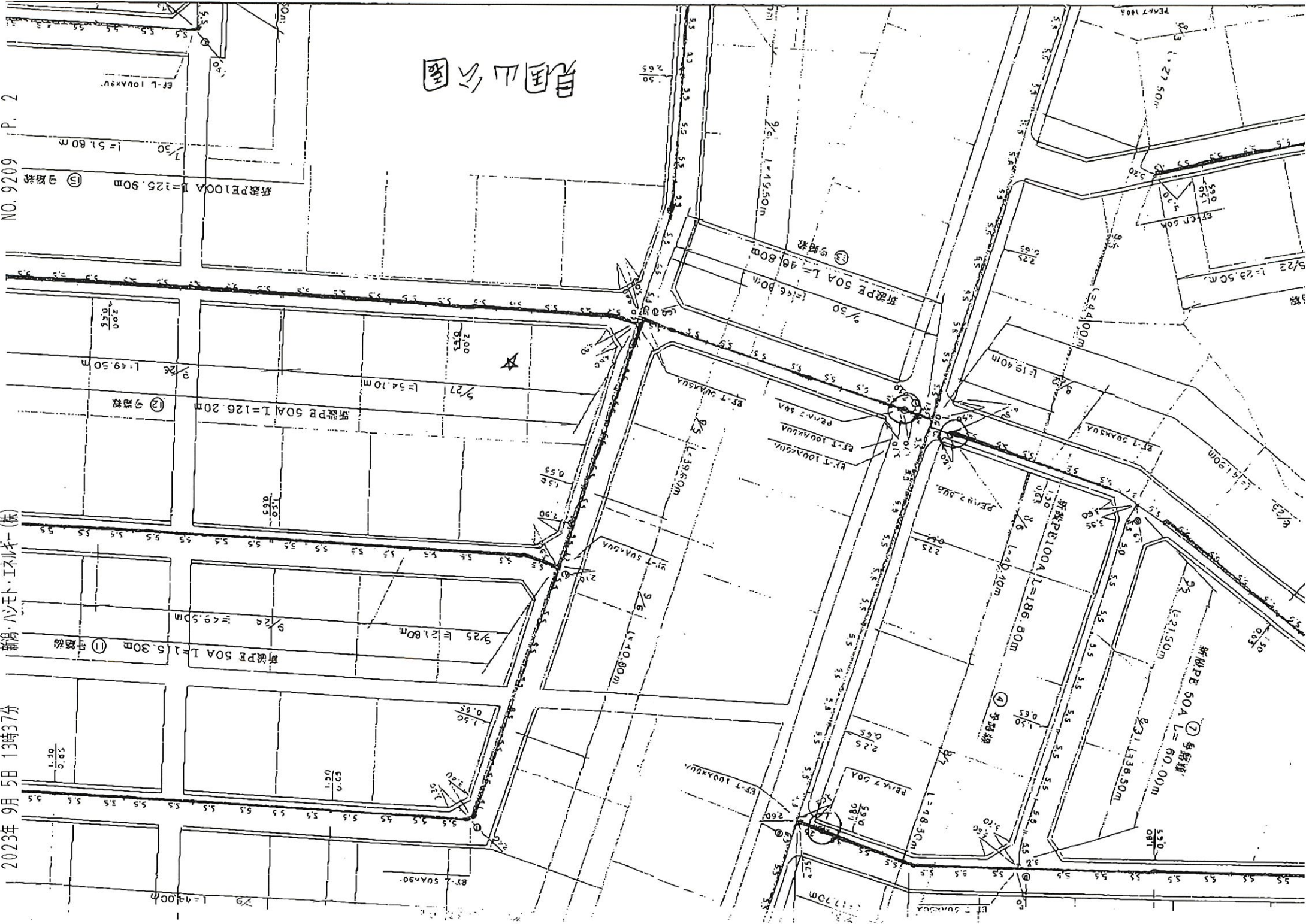
infosheet 物件番号 69799844079

新潟県知事免許(10)第2856号 〒957-0127 新潟県北蒲原郡聖籠町大字藤寄2977-3

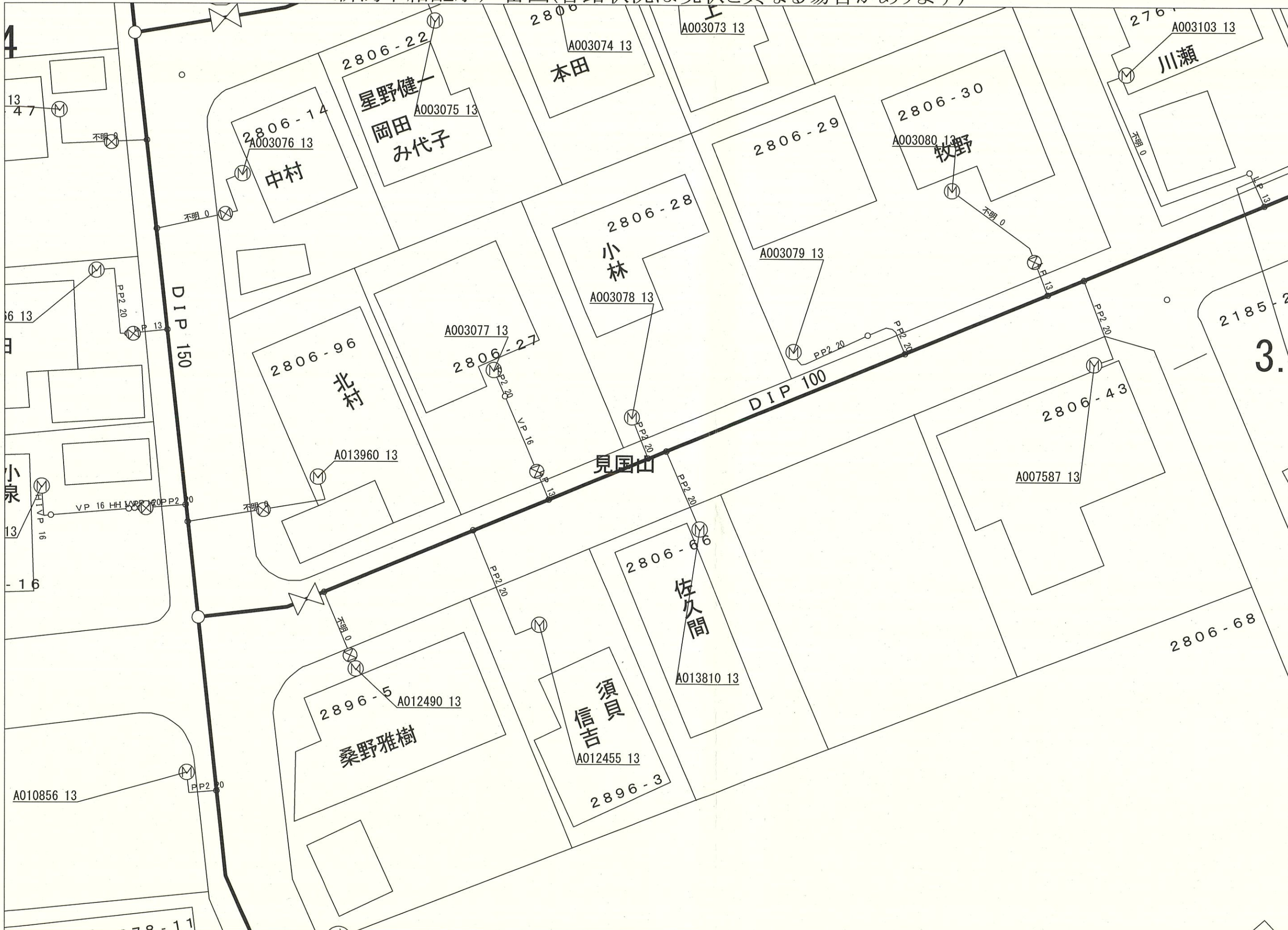
有限会社ヒグチ不動産

TEL: 0254-27-3277 FAX: 0254-27-5513 定休日: 日曜・祭日

■取引態様: 媒介



新潟市給配水戸番図(管路状況は現状と異なる場合があります)



記号表示凡例	
—	配水管
—	導水管
—	送水管
—	排水管
—	他管路
—	不明管
⊗	ブロック仕切弁
⊙	減圧弁
⊕	配水池
⊖	ポンプ
⊗	プースターポンプ
○	通常交点
▽	管径変更点
∟	管種変更点
∟	管径+管種変更点
⊙	ドレン
⊕	管末
⊖	工事界
∟	管径+工事界
⊗	仕切弁(導・送・配)
⊕	消火栓
⊖	空気弁
⊖	流量計
∟	逆止弁
⊗	止水栓(配・I型)
⊗	止水栓(配・四角型)
—	給水管
—	給水管(解析対象)
⊖	メータ
⊖	集合メータ
○	給水交点
○	給水分岐点
⊗	仕切弁(給)
⊗	止水栓(給・I型)
⊗	止水栓(給・四角型)
⊕	貯水槽
⊕	防火貯水槽
⊕	緊急貯水槽
⊗	プースターポンプ(給)

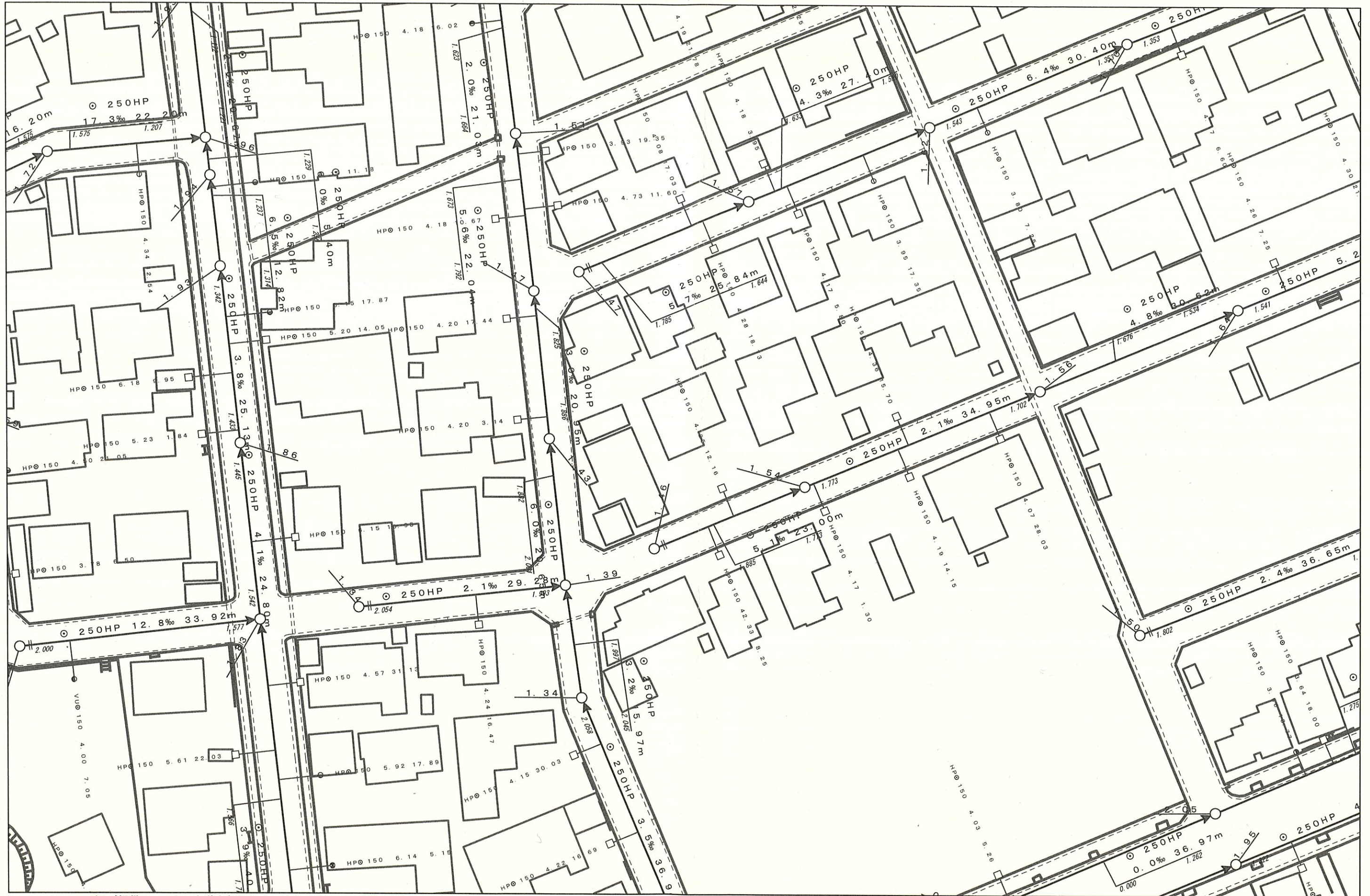
5m

1:250

目的外利用・複写禁止

新潟市水道局

下水道管理図



注)ご提供している下水道台帳図は、現地を正確かつ詳細に測量したものではありませんので、図面と現地が整合しないことがあります。
 この図面をご利用される場合は、下水道施設の位置などを現地で調査・確認のうえご利用ください。
 家屋、道路、水路等の位置・形状・大きさ・境界等は参考です。従って、この図面を権利関係に使用することはできません。

1/500



令和5年8月29日 09:56:15
 新潟市

4 2761-128



請求部分	所在	新潟市北区木崎字樋ノ入山	地番	2806番27	種類	旧土地台帳附属地図
出力縮	1/600	精度区分	分類	地図に準ずる図面	記補事項	
作成年月日	明治27年7月	座標系番号又は記号	備付年月日(原図)			

前 2806-14 後・新同一

地番	2806-14, 2806-22 ~ 2806-30	$\frac{1}{2}$ 地積測量図
土地の所在	新潟市 豊栄市木崎字種ノ入山	

平成19年4月1日区制施行により,
「新潟市北区」に変更
114061

求積

① 2806-14

$(1) 17.13 \times 11.32 = 193.9116$

$(2) 17.42 \times 2.95 = 51.3890$

$(3) 17.42 \times 6.21 = 108.1782$

$353.4788 \times \frac{1}{2} = 176.7394 \text{ m}^2$

② 2806-22

$(9.08 + 9.08) \times 19.44 \times \frac{1}{2} = 176.5152 \text{ m}^2$

③ 2806-23

$(9.08 + 9.08) \times 19.44 \times \frac{1}{2} = 176.5152 \text{ m}^2$

④ 2806-24

$(9.08 + 9.08) \times 19.44 \times \frac{1}{2} = 176.5152 \text{ m}^2$

⑤ 2806-25

$(10.53 + 10.53) \times 21.25 \times \frac{1}{2} = 223.7425 \text{ m}^2$

⑥ 2806-26

$(1) 16.75 \times 6.25 = 104.6875$

$(2) 16.75 \times 0.65 = 10.8875$

$(3) 22.10 \times 3.85 = 85.0850$

$(4) 22.10 \times 10.40 = 229.8400$

$430.5000 \times \frac{1}{2} = 215.2500 \text{ m}^2$

⑦ 2806-27

$(10.31 + 10.31) \times 21.94 \times \frac{1}{2} = 226.2014 \text{ m}^2$

⑧ 2806-28

$(10.31 + 10.31) \times 21.94 \times \frac{1}{2} = 226.2014 \text{ m}^2$

⑨ 2806-29

$(10.31 + 10.31) \times 21.94 \times \frac{1}{2} = 226.2014 \text{ m}^2$

⑩ 2806-30

$(10.31 + 10.31) \times 21.94 \times \frac{1}{2} = 226.2014 \text{ m}^2$

昭和49年10月17日
作製年月日

作製者

土地家屋調査士
新潟市太夫浜九八四番地
平松 謙

申請人

新潟放送興業株式会社
代表取締役 風間久雄

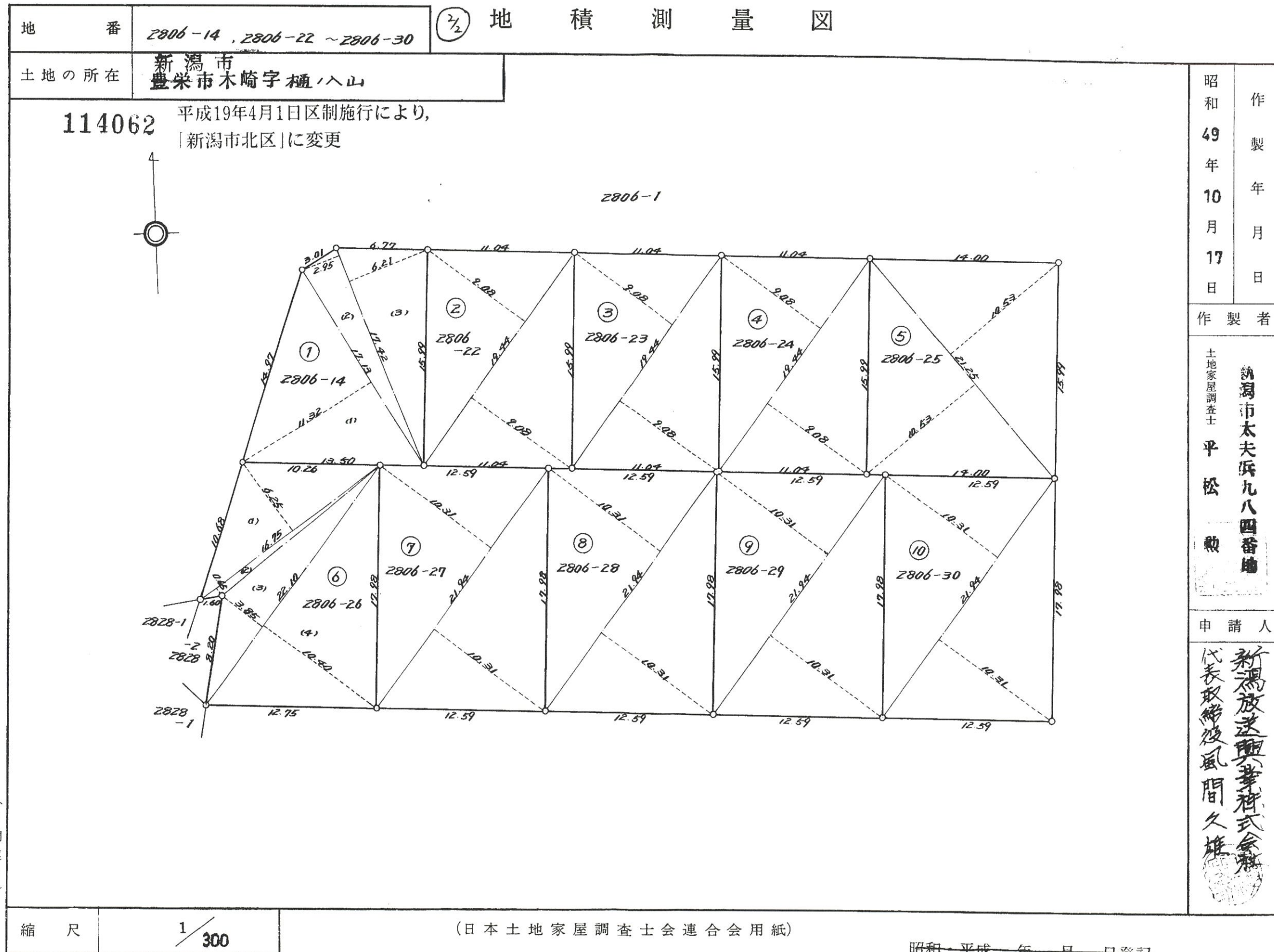
45 0.25

(日調連9)

縮尺	1/
----	----

(日本土地家屋調査士会連合会用紙)

昭和・平成49年10月25日登記



(日調連9)