

## ◆ 物件概要 ◆

No.	物件種別	売地	取引形態	媒介
所在地	新発田市佐々木字地利目木243番			
価格	総額	¥5,600,000	坪単価	
地目	登記簿	宅地	現況	建物有り
地積	敷地面積	公簿面積:557.93㎡(168.77坪)	私道負担	無
法令上の制限	都市計画	市街化調整区域		
	用途地域	指定なし(建築できる用途:第二種低層住居専用地域で建築できるもの)		
	その他の規制等			
	建ぺい率	70%	容積率	200%
現況	道路	東側4.5m(市道:御幸線)	道路舗装	有
建物	構造種類	木造セメント瓦葺平家建		
	延床面積	41.94㎡		
	1階		2階	
	築年月	昭和39年4月新築		
	その他			
設備	電気	東北電力	ガス	都市ガス(引込工事必要)
	水道	公営	排水	浄化槽必要
交通	鉄道	最寄り駅:JR白新線[佐々木駅]	駅まで	約780m(徒歩約10分)
	バス	最寄バス停[佐々木駅前]	バス停まで	約600m
学校区	小学校	佐々木小学校	中学校	聖籠中学校
備考	※現状渡し(古屋有り)			
	※建築許可(法第43条)必要			
	※未測量			
	※ローソン新発田佐々木店まで約600m			
業者名	有限会社 ヒグチ不動産			
免許番号	新潟県知事(10)第2856号			
所在地	北蒲原郡聖籠町大字藤寄2977番地3			
TEL	(0254) 27-3277		FAX	27-5513





現地

新発田川

26 主要地方道新発田・豊栄線

佐々木駅前

佐々木

白新線

JR白新線 [佐々木駅]

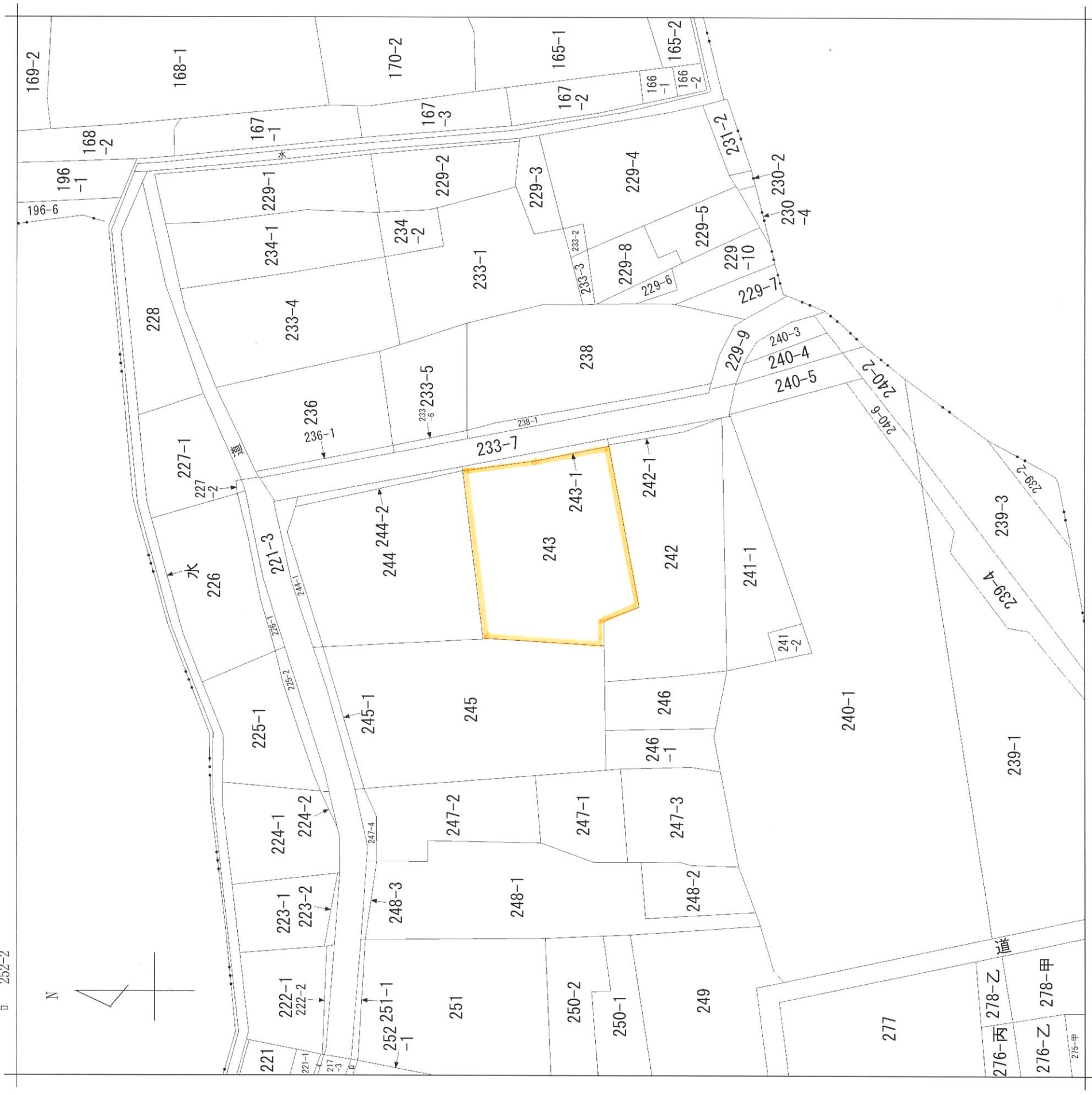
0m

200m



表示年月日：2023/05/25

イ 221-2  
ロ 252-2



地番区域見出  
佐々木

請求部	所在	新発田市佐々木字地利目木	地番	243番	種類	旧土地台帳附属地図
出力縮	1/600	精度分	分類	地図に準ずる図面	補事項	
作成年月日	明治23年11月	座標系 番号又は 記号	付年月日 (原図)	記項		

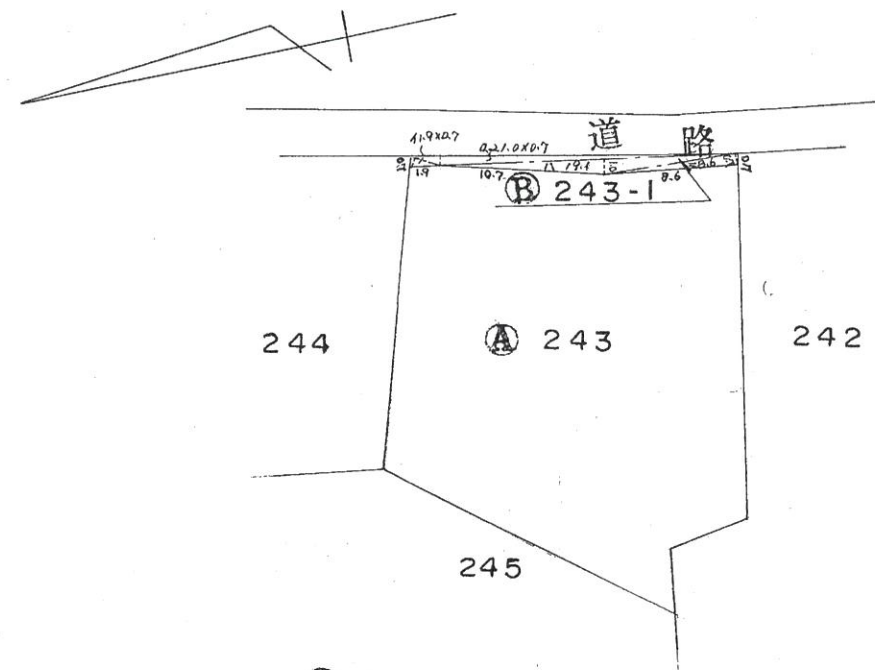
026938

前 243 後・新同一

地番 243 243-1

地積測量図

土地の所在 新発田市大字佐々木字地利目木



Ⓑ 243-1

求積表

△No	底辺	高さ	倍面積	面積	備考
1	1.9	0.7	1.33		
□	21.0	0.7	14.70		
△	19.1	1.0	19.10		
△	8.6	0.7	6.02		
			41.15	20.575	

Ⓐ 243

$578.51 - 20.575 = 557.935$

作製者

新潟測量社  
佐藤伸久

(昭和53年10月24日作製)

申請人

新発田市  
新発田市長 近 寅彦

縮尺

1/500

昭和 平成53年12月8日登記