

## ◆ 物件概要 ◆

No.	物件種別	売地	取引形態	仲介
所在地	北蒲原郡聖籠町大字蓮野2997番1・2998番1			
価格	総額	¥7,800,000	坪単価	4.3万円
地目	登記簿	宅地	現況	更地
地積	敷地面積	公簿面積600.92㎡(181.77坪)	私道負担	無
法令上の制限	都市計画	市街化調整区域		
	用途地域	指定なし(第二種低層住居専用地域で建築できるもの)		
	その他の規制等			
	建ぺい率	70%	容積率	200%
現況	道路	南西側側5.0m	道路舗装	有
建 物	構造種類	/		
	延床面積	/		
	1階	/	2階	/
	築年月	/		
	その他	/		
設 備	水道	公営		
	ガス	プロパン		
	電気	東北電力		
	排水	公共下水		
交 通	鉄 道		駅まで	
	バ ス	[杉谷内公会堂]	バス停まで	徒歩約2分
学校区	小学校	蓮野小学校	中学校	聖籠中学校
備 考	1.建築許可[法43条]必要			
	2.接面道路より宅地が低い(現状渡し)			
	3.新々バイパス蓮野I.C近く			
	4.スーパーセンターPLANT-4まで約1000m			
業 者 名	有限会社 ヒグチ不動産			
免 許 番 号	新潟県知事 (10) 第 2856 号			
所 在 地	北蒲原郡聖籠町大字藤寄2977番地3			
T E L	(0254) 27-3277		F A X	27-5513





一筆図形

北蒲原郡聖籠町

地番	蓮野字杉谷内 2997-1	
地目	宅地 (現況 宅地)	
地積	541.90m <sup>2</sup>	(計算 541.8978270m <sup>2</sup> )

点番号	X座標	Y座標	辺長
N579+	218518.629	65881.566	33.546
N325	218533.135	65911.813	10.127
N324	218523.907	65915.984	6.364
N5124	218517.548	65916.246	33.171
N5123	218503.561	65886.168	5.967
N581	218509.157	65884.097	6.533
N580	218515.445	65882.323	3.273

地番	蓮野字杉谷内 2996-1	
地目	宅地 (現況 宅地)	
地積	633.39m <sup>2</sup>	(計算 633.3776235m <sup>2</sup> )

地番	蓮野字杉谷内 2998-2	
地目	宅地 (現況 宅地)	
地積	1106.48m <sup>2</sup>	(計算 1106.4737105m <sup>2</sup> )

地番	蓮野字上ヶ地 884	
地目	田 (現況 田)	
地積	1980m <sup>2</sup>	(計算 1980.5674875m <sup>2</sup> )

地番	蓮野字上ヶ地 886	
地目	田 (現況 田)	
地積	848m <sup>2</sup>	(計算 848.5934990m <sup>2</sup> )

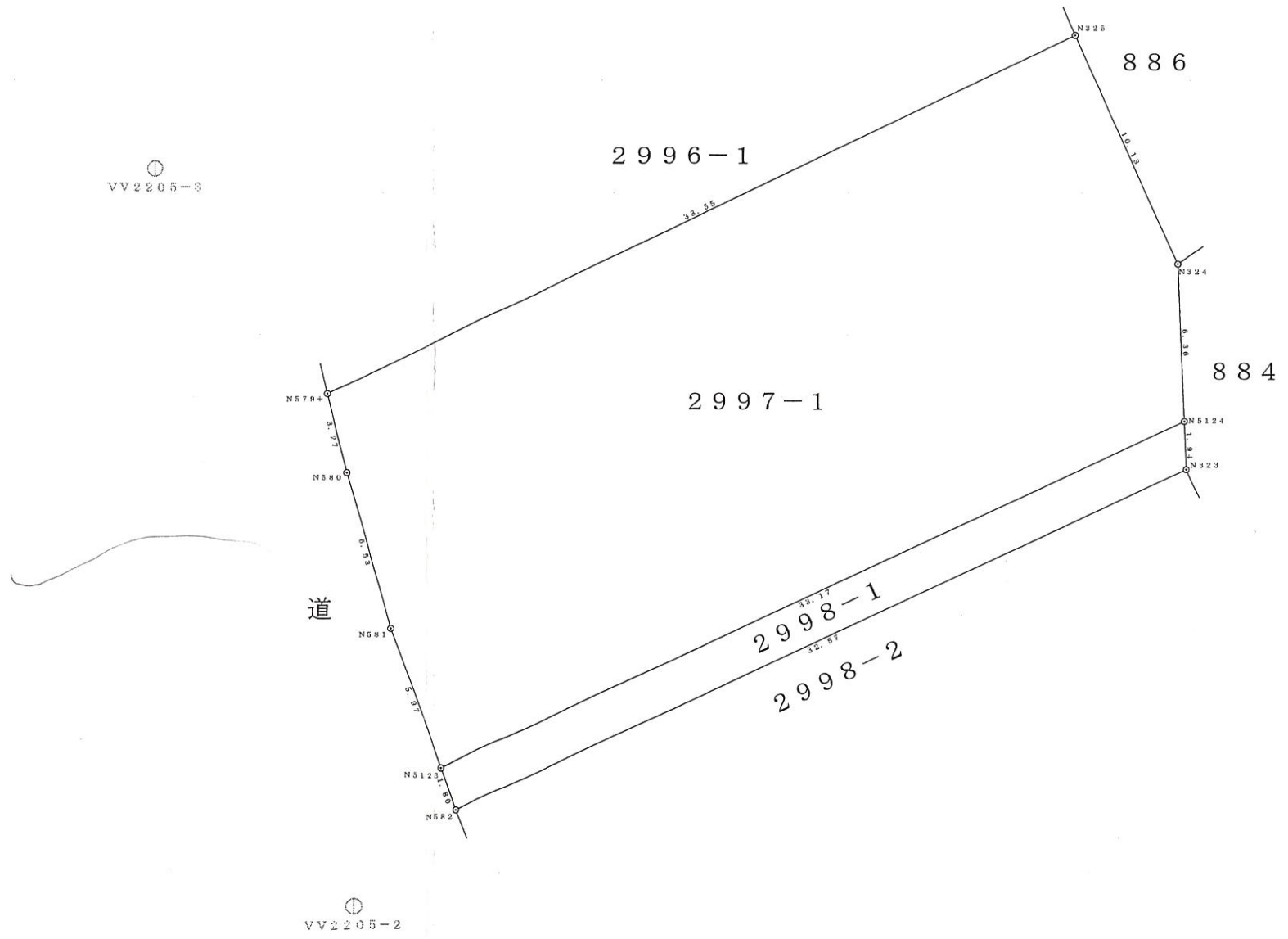
地番	蓮野字杉谷内 2998-1	
地目	宅地 (現況 宅地)	
地積	59.02m <sup>2</sup>	(計算 59.0275170m <sup>2</sup> )

点番号	X座標	Y座標	辺長
N5123	218503.561	65886.168	33.171
N5124	218517.548	65916.246	1.945
N323	218515.605	65916.326	32.570
N582	218501.871	65886.793	1.802

地番	蓮野字杉谷内 2996-1	
地目	宅地 (現況 宅地)	
地積	633.39m <sup>2</sup>	(計算 633.3776235m <sup>2</sup> )

地番	蓮野字杉谷内 2998-2	
地目	宅地 (現況 宅地)	
地積	1106.48m <sup>2</sup>	(計算 1106.4737105m <sup>2</sup> )

地番	蓮野字上ヶ地 884	
地目	田 (現況 田)	
地積	1980m <sup>2</sup>	(計算 1980.5674875m <sup>2</sup> )



作成年月日	令和3年10月18日
縮尺	1:250
図面番号	V31-3