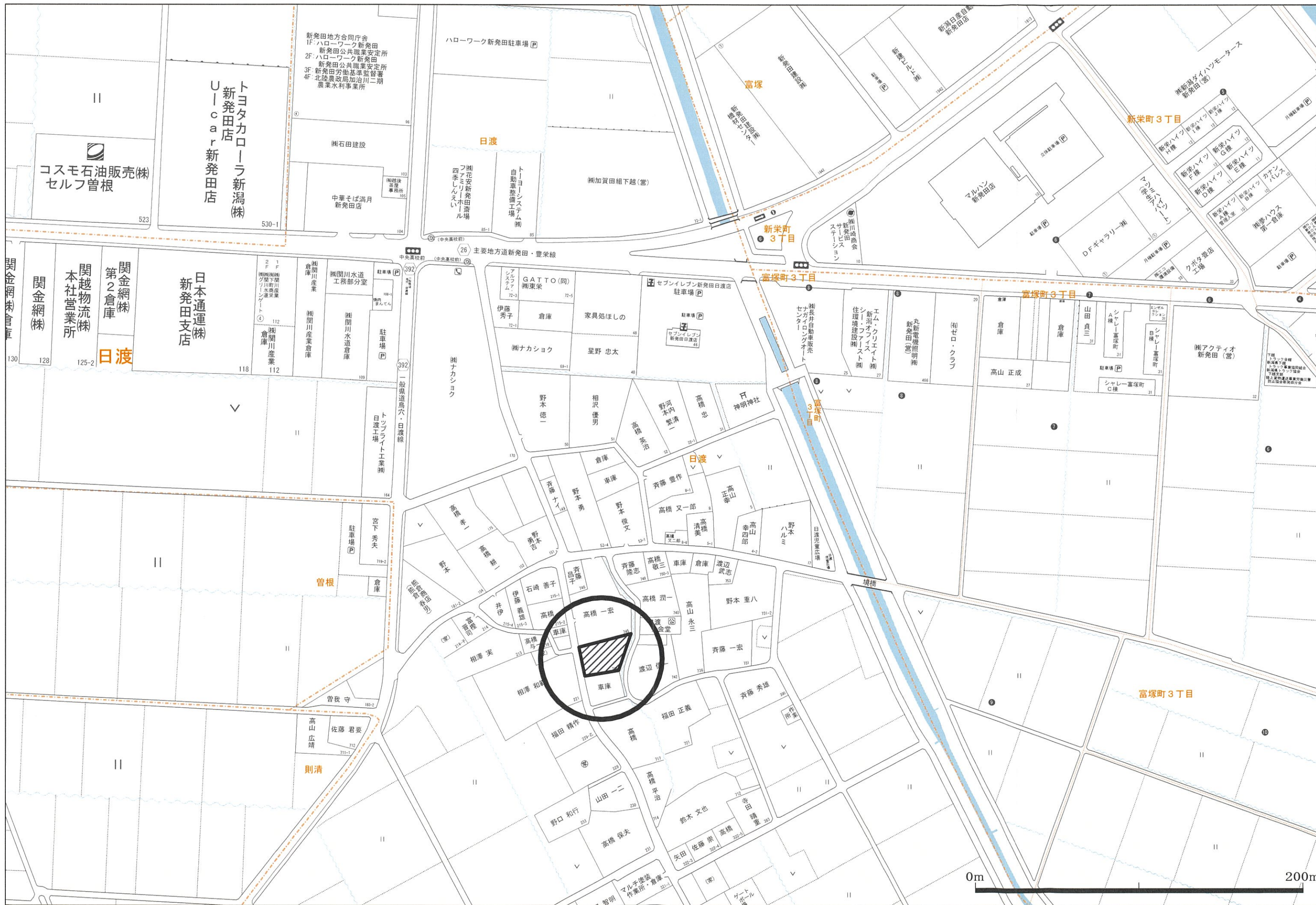
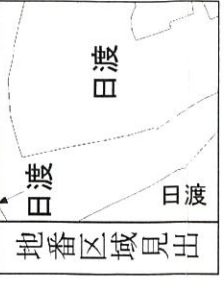
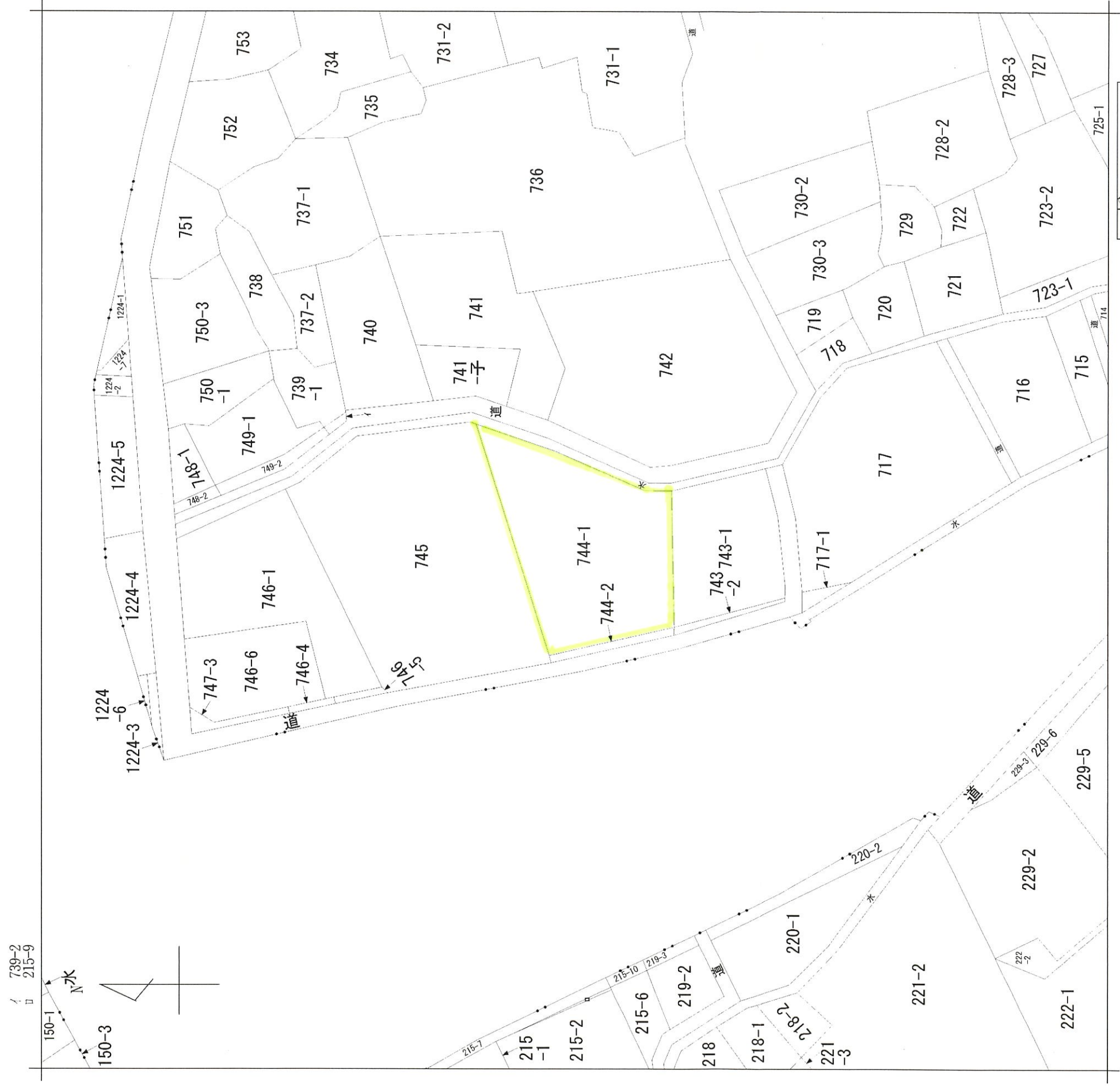


◆ 物件概要 ◆

No.	物件種別	売地	取引形態	仲介
所在地	新発田市日渡字宮下744番1			
価格	総額	¥8,000,000	坪単価	5.6万円
地目	登記簿	宅地	現況	建物有り
地積	敷地面積	公簿面積: 531.06㎡(160.64坪)	私道負担	無
法令上の制限	都市計画	市街化調整区域		
	用途地域	指定なし(新発田市都市計画法施工条例:Aエリア【区域①】)		
	その他の規制等			
	建ぺい率	70%	容積率	200%
現況	道路	西側5.0m(市道:日渡西宮内線) 東側3.8m(市道:宮下1号線)	道路舗装	有
建物	構造種類	/		
	延床面積	m ² (坪)		
	1階	m ²	2階	m ²
	築年月	/		
	その他	/		
設備	水道	公営		
	ガス	都市ガス		
	電気	東北電力		
	排水	浄化槽		
交通	鉄道	JR白新線『佐々木駅』	駅まで	徒歩 約23分
	バス	最寄バス停『中央高校前』	バス停まで	徒歩 約4分
学校区	小学校	佐々木小学校	中学校	佐々木中学校
備考	1.解体更地渡し			
	2.建築許可法第43条必要			
業者名	有限会社 ヒグチ不動産			
免許番号	新潟県知事(10)第2856号			
所在地	北蒲原郡聖籠町大字藤寄2977番地3			
T E L	(0254) 27-3277		F A X	27-5513



表示年月日：2020/07/03



請求部分	所在	新発田市日渡字宮下	地番	744番1	種類	旧土地台帳附属地区
出力縮尺	1/600	精度分	座標系 番号又は 記号	分類	地図に準ずる図面	補記事項
作成年月日	明治23年10月	付年月日 (原図)				